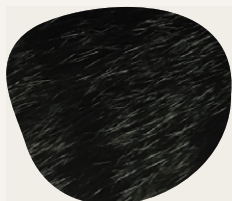




Company Profile

# ミルクルで、 酪農の**一歩!**



「会社案内」

株式会社  
サホロミルクル

About Us わたしたちについて

# 東大雪の山々に抱かれた新得町で 命と向き合っています。

サホロミルクでは東大雪の山々に抱かれた広大な敷地で、年間約2,200トンの生乳を生産しています。地域の酪農家が全面的にサポートする研修農場としての機能も持ち、働きながら酪農家として必要な知識、技術を学んでいくことができます。



## Work 仕事紹介

### 搾乳

牛舎には、搾乳ロボット2台とアプレストパーラーを導入しています。ロボット牛舎では牛たちが列を作ってブースに入り、完全自動で搾乳が行われます。

### 清掃・餌やり

牛舎の清掃や餌やりは酪農の基本とも言える大切な仕事です。牛たちの生活環境を清潔に保ち、牛たちの生活環境を清潔に保ち、ストレスや病気にならないように愛情を持って接します。

### 牧草収穫

飼養する牛のお世話と同じくらい大切なのが牛の餌づくりです。初夏の一番草から始まり、真夏から初秋にかけての二番草、三番草、秋にはトウモロコシを収穫します。

### 仔牛の育成

朝晩2回の哺乳作業を中心に、生まれたばかりの仔牛をお世話します。仔牛は病気に対する抵抗力が弱いので、体調に気を配りながら育てていきます。



## Message ごあいさつ

# 酪農業の未来を担う人材育成に取り組んでいます。

—株式会社サホロミルク 代表— 伊藤 政光

サホロミルクは地域の個人農家6名と法人農家代表5名の出資により設立された農業生産法人です。新得町における酪農業の振興と活性化、さらに次代の担い手育成を事業の目的に掲げ、地域の関連組織からも全面的なサポートを受けています。就農希望者には町内外を問わず広く門戸を開き、日々の生乳生産を通じて、営農に必要な知識、技術の習得を支援しています。ここに集った仲間と喜びも苦勞も分かち合い、地域に根ざして共に成長を目指していきたいと考えています。



## Staff Voice 先輩社員の声

# 東京から北海道へ。 新得町で酪農業デビューしました。

—牧場スタッフ— 矢野 悟天(東京都出身)

「食」への興味から進学した農業高校は、都内で唯一乳牛を飼育している高校だったんです。仲が良い先輩から酪農の魅力を聞かされ、自分もやってみたいという気持ちになって本別の農業大学校に進学しました。

自分は就職の際、牧場としての規模や売り上げよりも職場として働きやすいかどうかを重視。サホロミルクは小規模ながらロボット搾乳機もあって今どきの酪農スタイルが学べますし、何より小規模なので営農全体に携われるのが良いですね。新得町は自然が豊かでアウトドアレジャーに事欠かないのが魅力。冬はスノーボードを楽しんだり、これからはキャンプにもチャレンジしてみたいと思ってるんです。

## 株式会社 サホロミルク

〒081-0035  
住 所 北海道上川郡新得町字上佐幌基線47番地11  
TEL 0156-64-5695  
設 立 令和3年5月1日 株式会社サホロミルクとして稼働  
代 表 者 伊藤 政光(伊藤牧場)  
取 締 役 片平 英幸(片平牧場)、若杉 政敏(北広牧場)、下浦 雅光(下浦牧場)、植田 昌仁(友夢牧場)、藤岡 祐也(藤岡牧場)、上原 豊(ダイナミルク)、伊藤 健吾(伊藤牧場)、三部 政幸(三友農場)、持田 直哉(持田牧場)、太田 眞弘(アユミルク)  
資 本 金 1,000,000円

経営規模	成牛210頭(搾乳牛180頭)/育成牛40頭
施設	搾乳ロボット牛舎、哺育舎、乾乳舎、アプレストパーラー、FS牛舎、堆肥舎、スラリーストア
生産高	生乳2,233,000kg(年間)
売上高	263,814,000円(個体販売含)
待遇 & サポート体制	●《家族手当》配偶者 5,000円(18歳未満の子3人まで3,000円) ●《見回り手当》早朝 2,500円/深夜 3,500円(ともに1回出勤につき) ●大型特殊免許、作業免許、けん引免許等(農業に關係する免許に限る)の取得費用等を当社負担 ●退職金制度あり(正社員)

Training

## 人材育成

人材育成はサホロミルク内でのOJTに加え、本人の希望に応じて、出資している個人・法人の牧場を研修先を選べるのが大きな特徴です。出資農家の中には、道内屈指のメガファームや加工業に力を入れる牧場など営農方針も様々で、将来自分がやりたいことへの参考にもなります。また一部の個人農家では将来の後継者や副牧場長など、牧場の未来を託す人材を募っており、研修をきっかけに事業継承のチャンスが生まれる可能性もあります。



牧場での作業に必要な大型特殊免許や作業免許の取得も支援しています。



### 試用期間から本採用までの流れ

#### ●試用期間中の動き

月のシフトに応じてミルクルでの研修、個人出資農家※1での研修を行います。研修先は牧場の受入状況及び本人の意向をもとに調整します。

1日目～30日目  
ミルクルでの研修



31日目～60日目  
個人出資農家での研修



61日目～90日目  
ミルクルもしくは  
個人出資農家での研修

試用期間は  
3カ月

#### ●本採用後の動き

ミルクルでの勤務の他、本人の希望と会社側の意向により勤務先を選択。

##### 業務シフトの例①

サホロミルクル24日間、  
休日6日間  
(月30日間の場合)

##### 業務シフトの例②

サホロミルクル12日間、  
個人出資農家12日間、  
休日6日間  
(月30日間の場合)

##### 業務シフトの例③

町内の法人牧場※2での  
長期勤務  
(受入先で対象者がいる場合、  
半年～1年の人事交流があります)

※1 勤務先候補の個人出資農家：伊藤牧場、片平牧場、下浦牧場、藤岡牧場、持田牧場 ※2 勤務先候補の法人農場：北広牧場、友夢牧場、ダイナミルク、三友農場、アユミルク

